

PORTARIA CONJUNTA N° 20

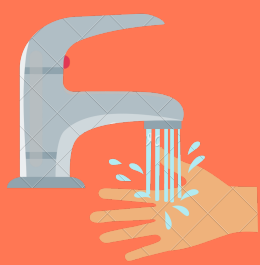
6ª PARTE

Mais algumas sugestões de profilaxia ao ambiente do trabalhador

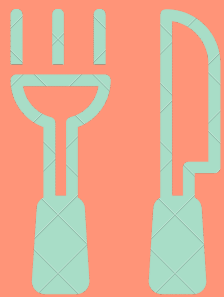


1. Refeitórios

EVITAR O USO DE COPOS E TALHERES SEM SUA DEVIDA HIGIENIZAÇÃO. NESSE SENTIDO, O AUTOSSERVIÇO É UMA OPÇÃO SUGESTIVA. CASO NÃO HAJA A POSSIBILIDADE DESTES, DEVEM SER ADOTADAS AS SEGUINTE MEDIDAS:



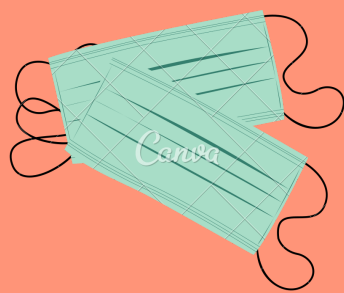
LAVAR AS MÃOS ANTES E DEPOIS DAS REFEIÇÕES.



REALIZAR A TROCA FREQUENTE OU A LIMPEZA ASSÍDUA DE UTENSÍLIOS DE COZINHA.



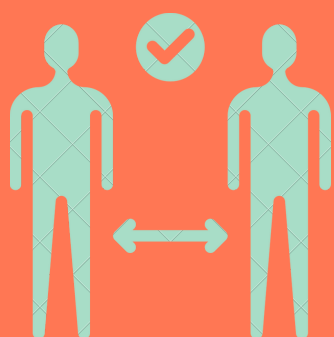
INSTALAÇÃO DE PROTETOR SALIVAR SOBRE AS ESTRUTURAS DE AUTOSSERVIÇO



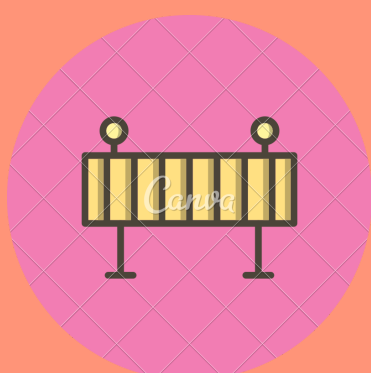
UTILIZAÇÃO DE MÁSCARAS E INSTRUÇÕES PARA EVITAR DIÁLOGOS DURANTES O HORÁRIO DE TRABALHO.



A INSTITUIÇÃO DEVE LIMPAR COM FREQUÊNCIA MESAS, CADEIRAS E BANCADAS.



RESPEITAR A ETIQUETA RESPIRATÓRIA E SE ATENTAR A DISTÂNCIA DE UM METRO ENTRE AS PESSOAS.



CASO O DISTANCIAMENTO FRONTAL OU TRANSVERSAL NÃO SEJA OBSERVADO, DEVE SER UTILIZADA BARREIRA FÍSICA SOBRE AS MESAS QUE POSSUAM ALTURA DE, NO MÍNIMO, UM METRO E CINQUENTA CENTÍMETROS EM RELAÇÃO AO SOLO.



ESCALONAMENTO NOS HORÁRIOS DE REFEIÇÃO



DEVEM SER RETIRADOS TEMPEROS (AZEITE, VINAGRE, MOLHOS), SALEIROS E FARINHEIRAS, BEM COMO OS PORTA-GUARDANAPOS, DE USO COMPARTILHADO, ENTRE OUTROS.



UTENSÍLIOS A SEREM USADOS NA HORA DA REFEIÇÃO DEVEM SER ENTREGUES AOS TRABALHADORES COM A DEVIDA ASSEPSIA E EMBALADOS INDIVIDUALMENTE.

**Projeto de Extensão: Legislação
Acessível em Tempos de
Pandemia**



INSTITUTO FEDERAL
Sudeste de Minas Gerais
Campus Rio Pomba

2. Vestiários

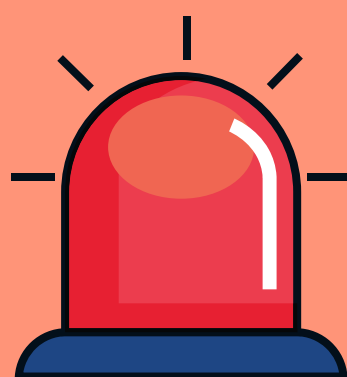
A EMPRESA DEVE CONTROLAR O FLUXO DE TRABALHADORES DENTRO DOS VESTIÁRIOS A FIM DE EVITAR AGLOMERAÇÃO.



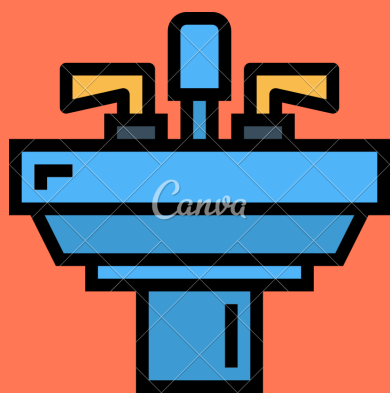
COM ISSO, TAMBÉM É RECOMENDÁVEL A INSTRUÇÃO DE DESPARAMENTAÇÃO DE VESTIMENTAS E EQUIPAMENTOS.

AVISO IMPORTANTÍSSIMO:

A MÁSCARA DEVE SER A ÚLTIMA A SER RETIRADA!



DEVEM SER DISPONIBILIZADOS PIA COM ÁGUA, SABONETE LÍQUIDO E TOALHA DESCARTÁVEL OU DISPENSADORES DE SANITIZANTE ADEQUADOS PARA AS MÃOS, COMO ÁLCOOL A 70%, NA ENTRADA E NA SAÍDA DOS VESTIÁRIOS.



**Projeto de Extensão: Legislação
Acessível em Tempos de
Pandemia**



INSTITUTO FEDERAL
Sudeste de Minas Gerais
Campus Rio Pomba

3. Transporte



DEVE-SE IMPLANTAR PROCEDIMENTOS PARA COMUNICAÇÃO, IDENTIFICAÇÃO E AFASTAMENTO DE TRABALHADORES COM SINTOMAS DA COVID-19. ALÉM DISSO, DEVE-SE FAZER O USO DE MÁSCARA, EVITAR AGLOMERAÇÕES, MANTER O DISTANCIAMENTO SEGURO (1 METRO), PRIORIZAR A VENTILAÇÃO NATURAL E AINDA SEMPRE HIGIENIZAR AS MÃOS E OS LUGARES DE CONTATO FREQUENTE.

ATENÇÃO!!



A ORGANIZAÇÃO DEVE MANTER REGISTRO DOS TRABALHADORES QUE UTILIZAM O TRANSPORTE, LISTADOS POR VEÍCULO E VIAGEM.

**Projeto de Extensão: Legislação
Acessível em Tempos de
Pandemia**



INSTITUTO FEDERAL
Sudeste de Minas Gerais
Campus Rio Pomba